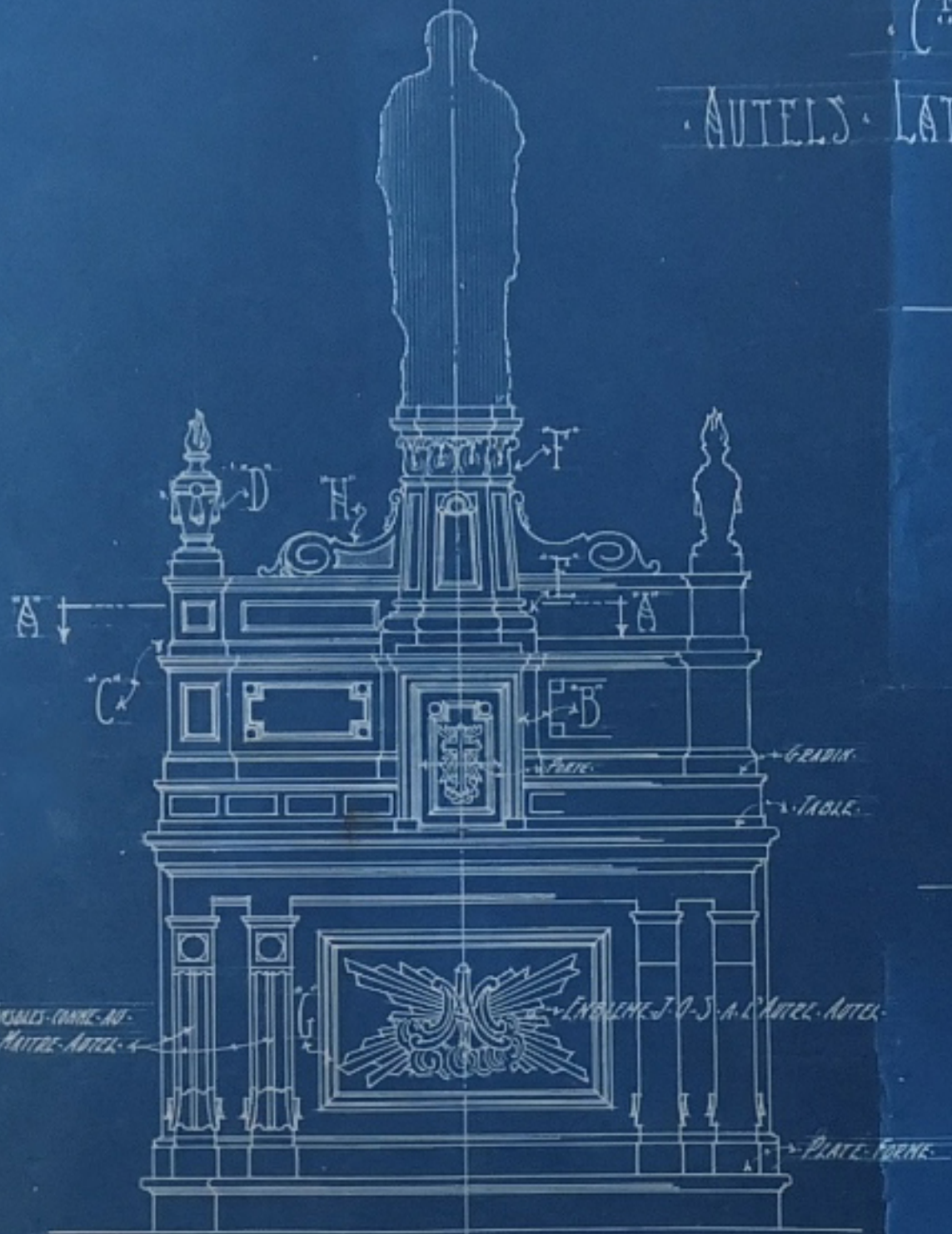


EGLISE DE GRANDE VALLEE.
C^{TE} GASPE.

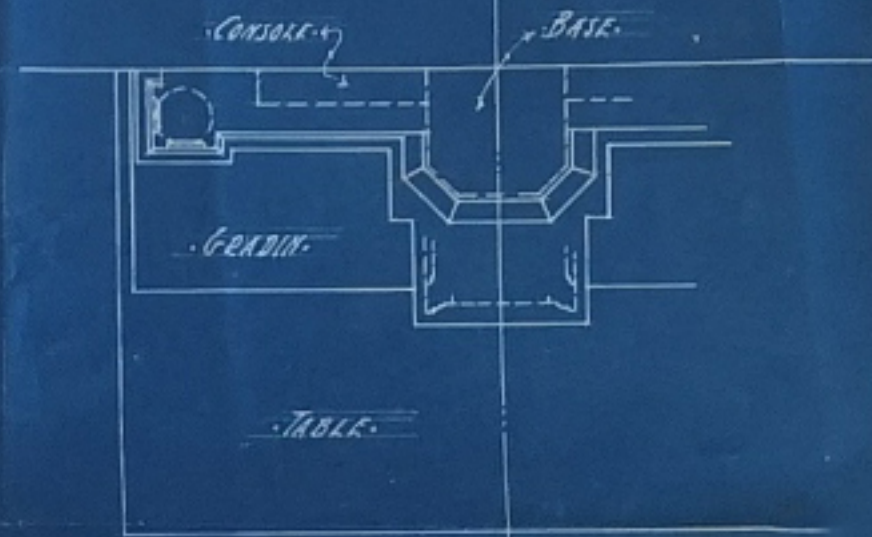
N^o 16816.

AUTELS LATéraux.

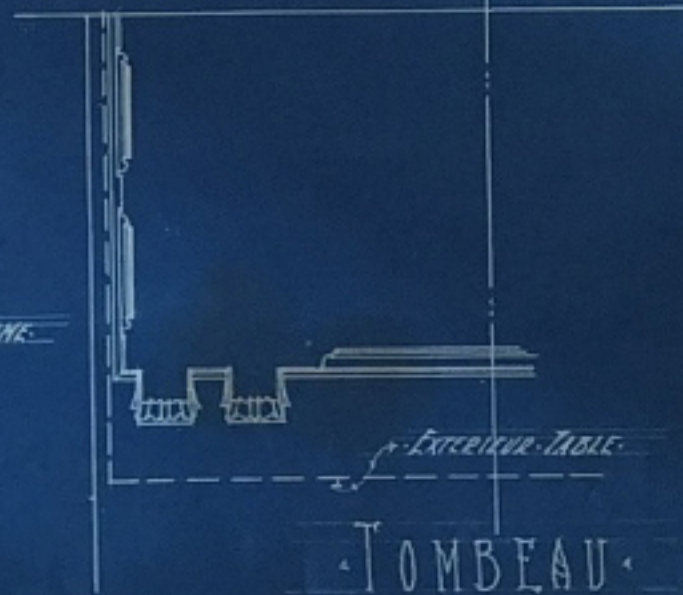
Echelle: 1" = 1'-0".



ELEVATION.



PLAN EN A.A.

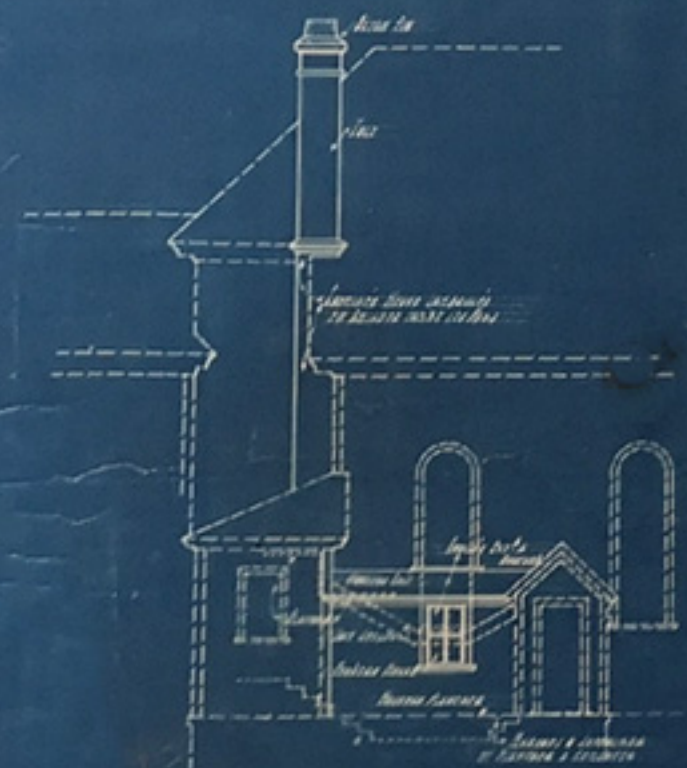


TOMBEAU.

*F. Longueville
Architecte
 Québec, 16 Juin 1873*

• EGLISE DE GRANDE VALLÉE - C^{TE} GASPE •
 • RESTAURATION ET FINITION INTÉRIEURE •
 • ÉCHELLE 1/8" = 1'0" •

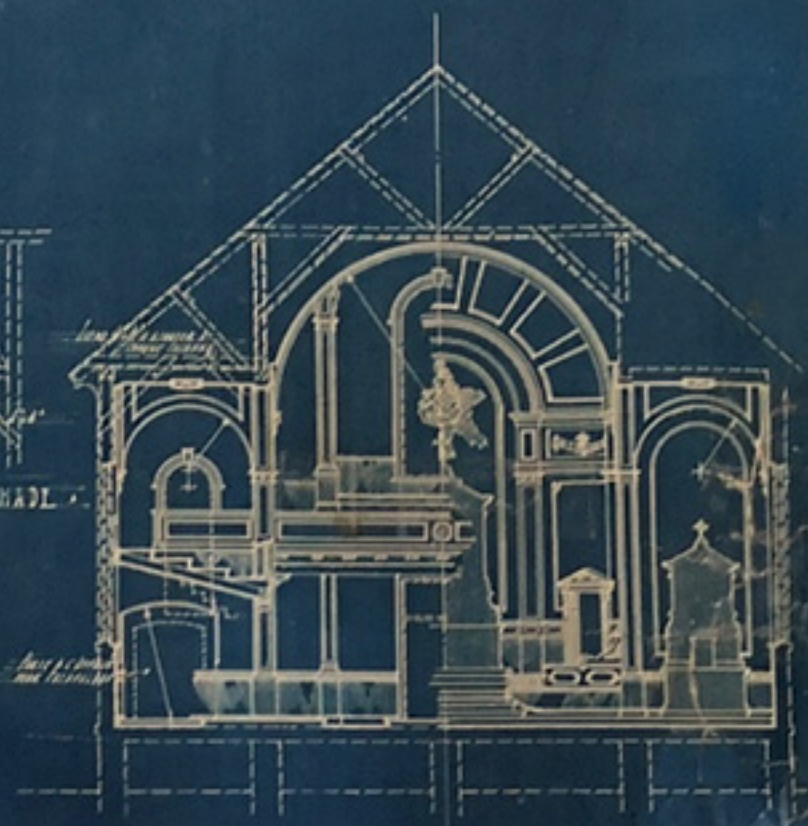
• N^o 10215 •



ÉLEVATION - CHEMIN - COUVERT



CHARPENTERIE - COUVERT

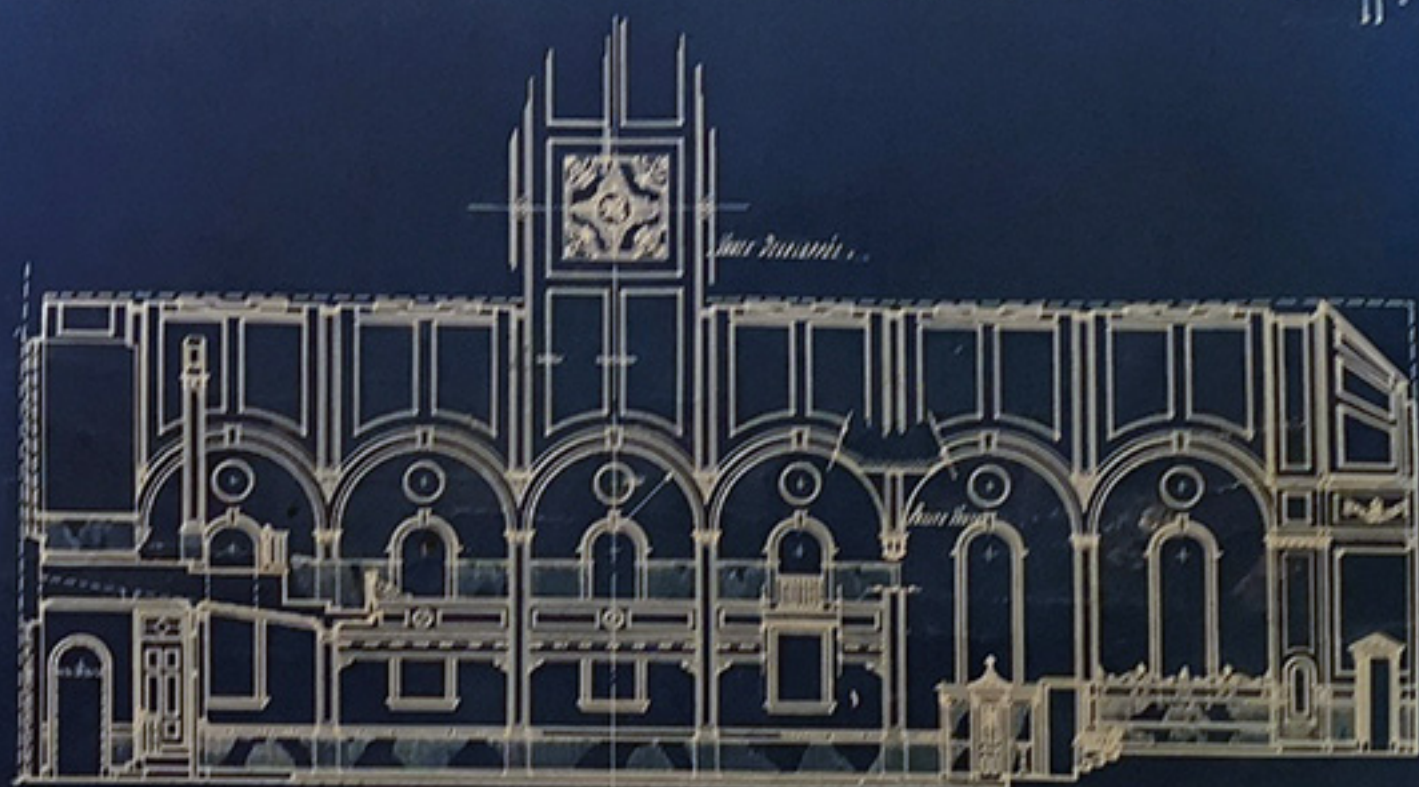


COUPE TRANSVERSALE

REGARDANT LE PORTAIL - REGARDANT LE CHOEUR

J. P. Poirer
 Québec, 15 février 1924

• ÉGLISE DE GRANDE-VALLÉE - C^{te} GASPE •
 • RESTAURATION ET FINITION INTÉRIEURE •
 • ÉCHELLE 1/8 = 1.0' = • N^o 10215 •



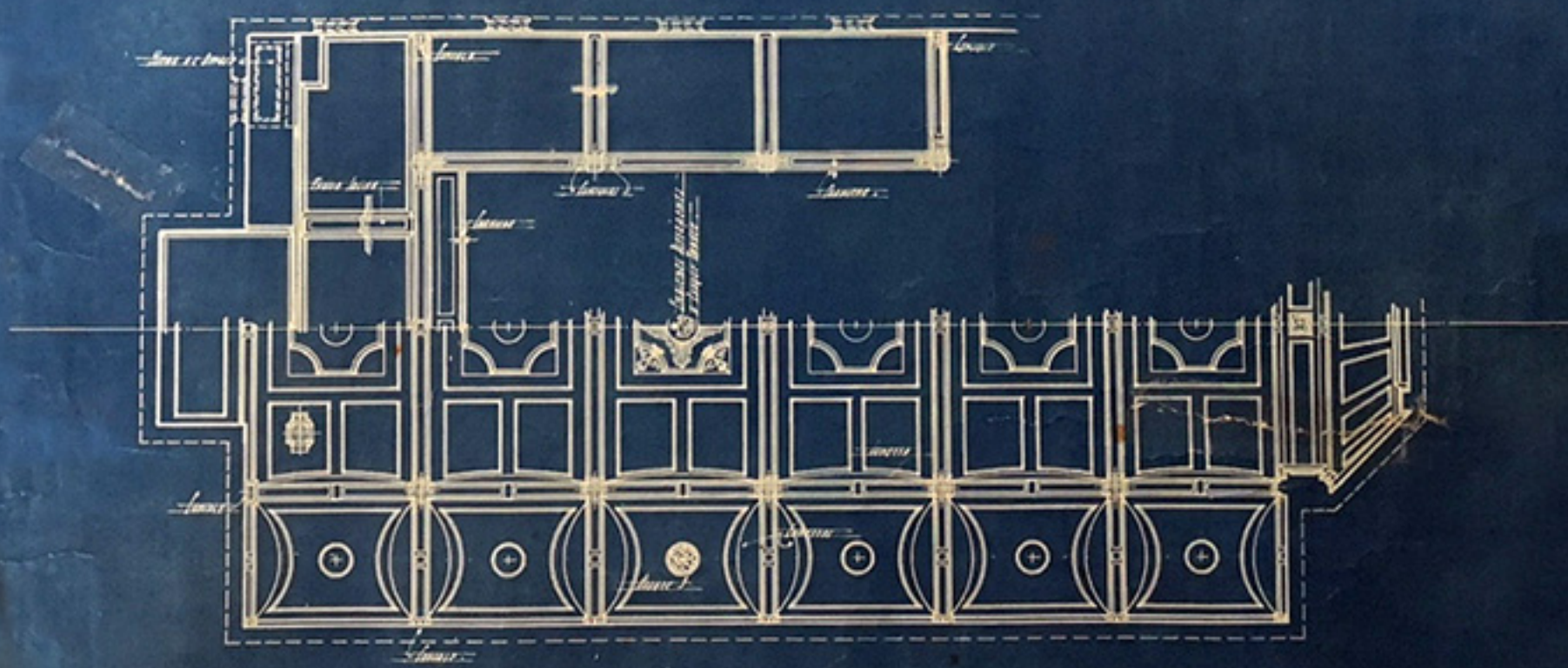
COUPE LONGITUDINALE

A. P. Desjardins
 Architecte
 Québec, 15 février 1924

10215

• LALISE • DE • GRANDE • VALLÉE • C^{IE} • CASPÉ •
 • RESTAURATION • ET • FINITION • INTÉRIEUR •
 • ECHELLE • 1/8" = 1.0" •
 • N^o 10215 •

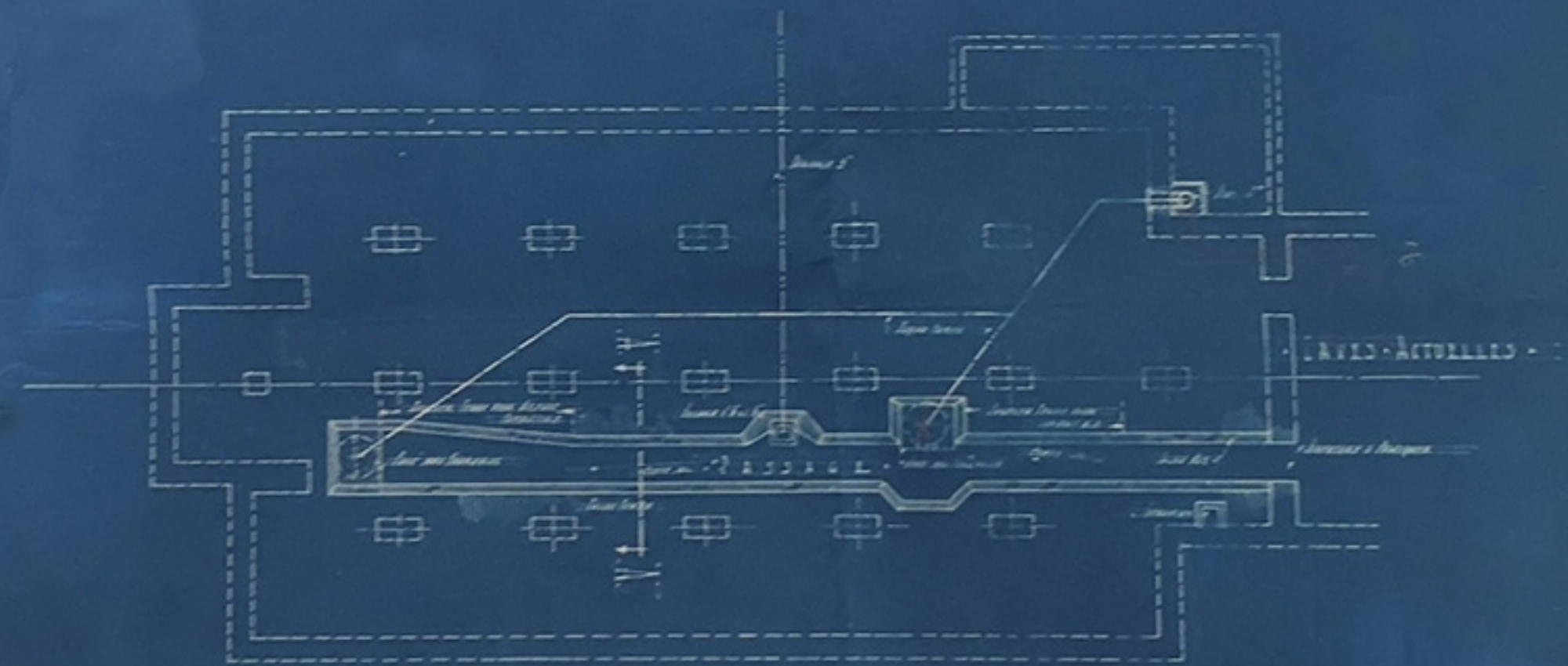
• PLAFONDS • JUBÉ • ET • GALERIES •



• PLAN • DES • VOUTES •

P. Caspé
 Architecte
 Québec, 15 février 1924. | 6.

CAVE DE GRANDE VALLEE - C^{IE} GASPE
 RESTAURATION ET FINISSON INTERIEURE
 Echelle - 1/20 - 1/10
 N^o 10215



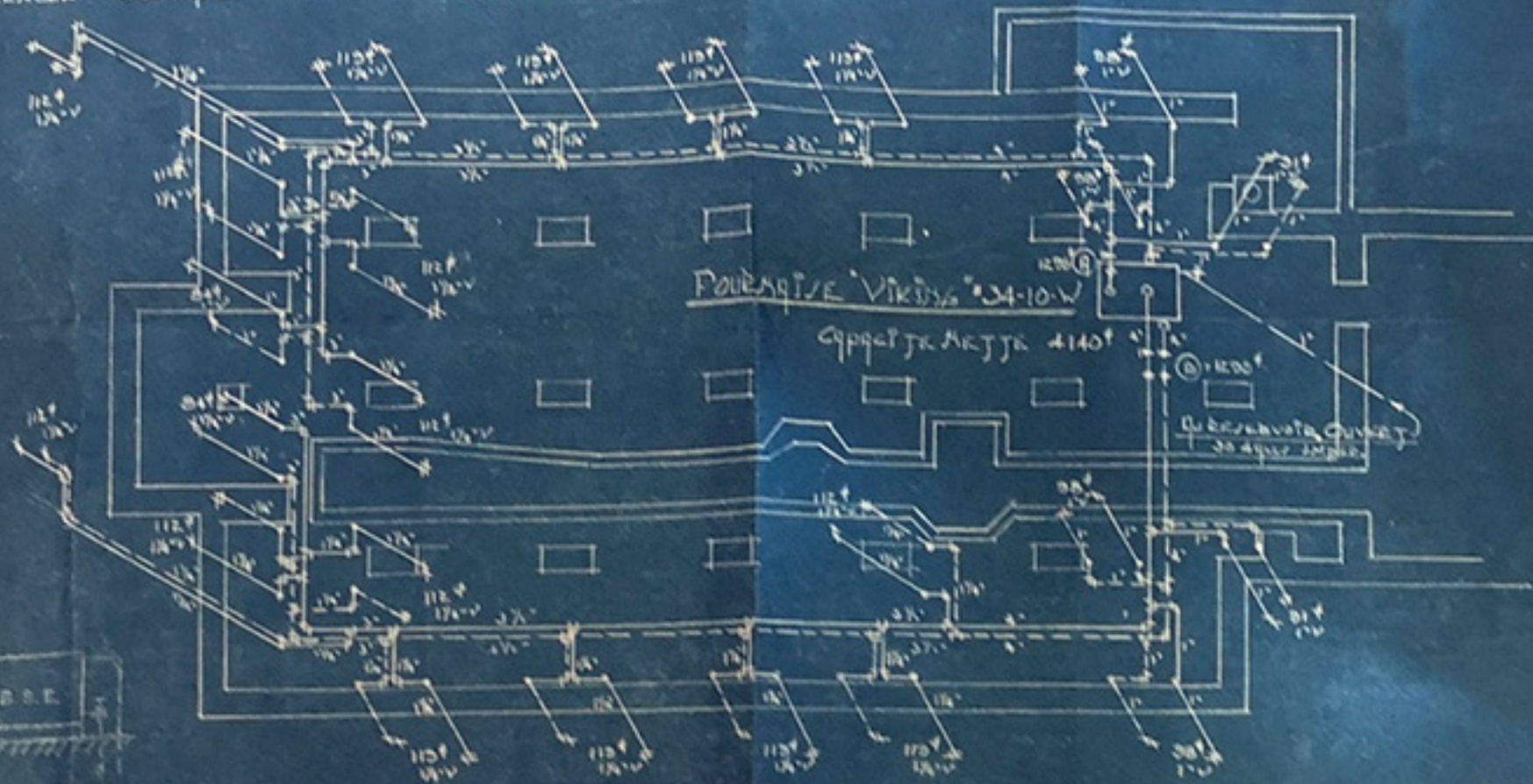
PLAN DES CAVES

P. Pivoque
 Architecte
 Québec, 15 février 1914

NOTES -

Les maîtres-tourneaux qu'on a une place vers
 la cour arrière de 10' x 10'
 Le maître-promoteur devant qu'on de commencer
 l'ouvrage vérifier si les maîtres et architectes
 peuvent être installés tel que démontré.
 Ce plan est fait d'après l'information reçue
 et est soumis au promoteur comme étant seulement
 pour les maîtres experts qui sont au q 19
 dans les maîtres qu'on a.
 Ce plan est fait par nous qui sont des
 maîtres pour qu'on a qu'on a de com-
 mencer l'ouvrage.

EGLISE DE GRANDE VALLEE (TEKASPE)

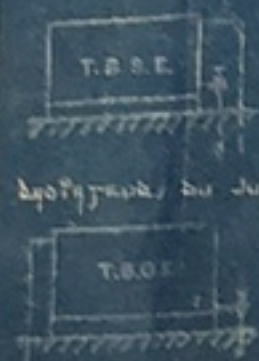


FOURNAISE VIKINGE 34-10-W

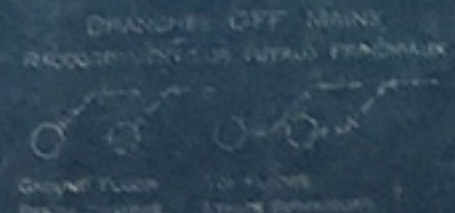
CARRIÈRE NETTE 4140

Qu'on a une place
 de 10' x 10'

PLAN TUYAUTERIE

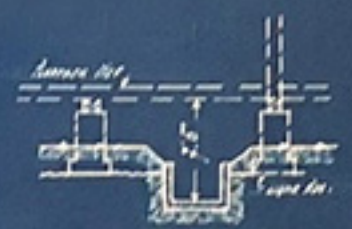


ÉQUIPEMENT TOTAL 2500 L.F.T.



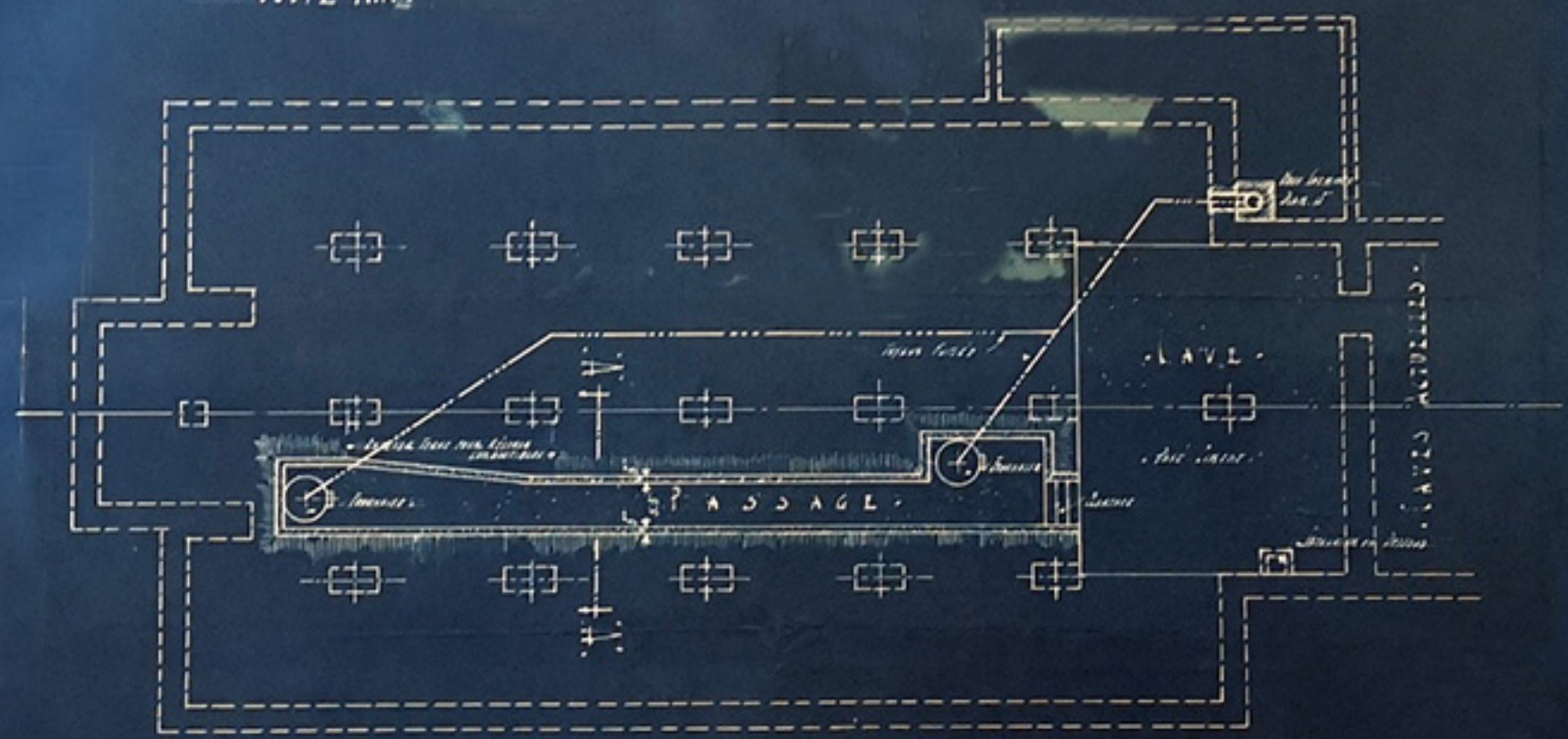
SYSTEME DE CHAUFFAGE
 à Eau Chaude par acquit
 MR. R.L. FRETTE, ENT.
 POKHOP, P.A.
 RENSEL 10-11-43 DWG # 731-02

• COUPE A



• COUPE A.A.

• ÉGLISE DE GRANDE VALLÉE - C^{te} GASPI
 • RESTAURATION ET FINITION INTÉRIURE
 • ÉCHELLE 1/8" = 1'0" • N^o 10215



• PLAN DES CAVES •

Ce plan est substitué
 à celui signé le 15
 fév. 1924

P. Lussignea
 architecte
 Québec, 24 août 1924